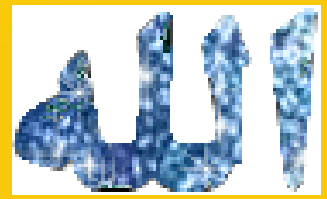


La sociedad de al-Ándalus



LAS CIUDADES DE AL-ÁNDALUS

Gran importancia

Amuralladas
Calles estrechas
irregulares

Parte principal
(Medina)
Edificios importantes
(Mezquita)

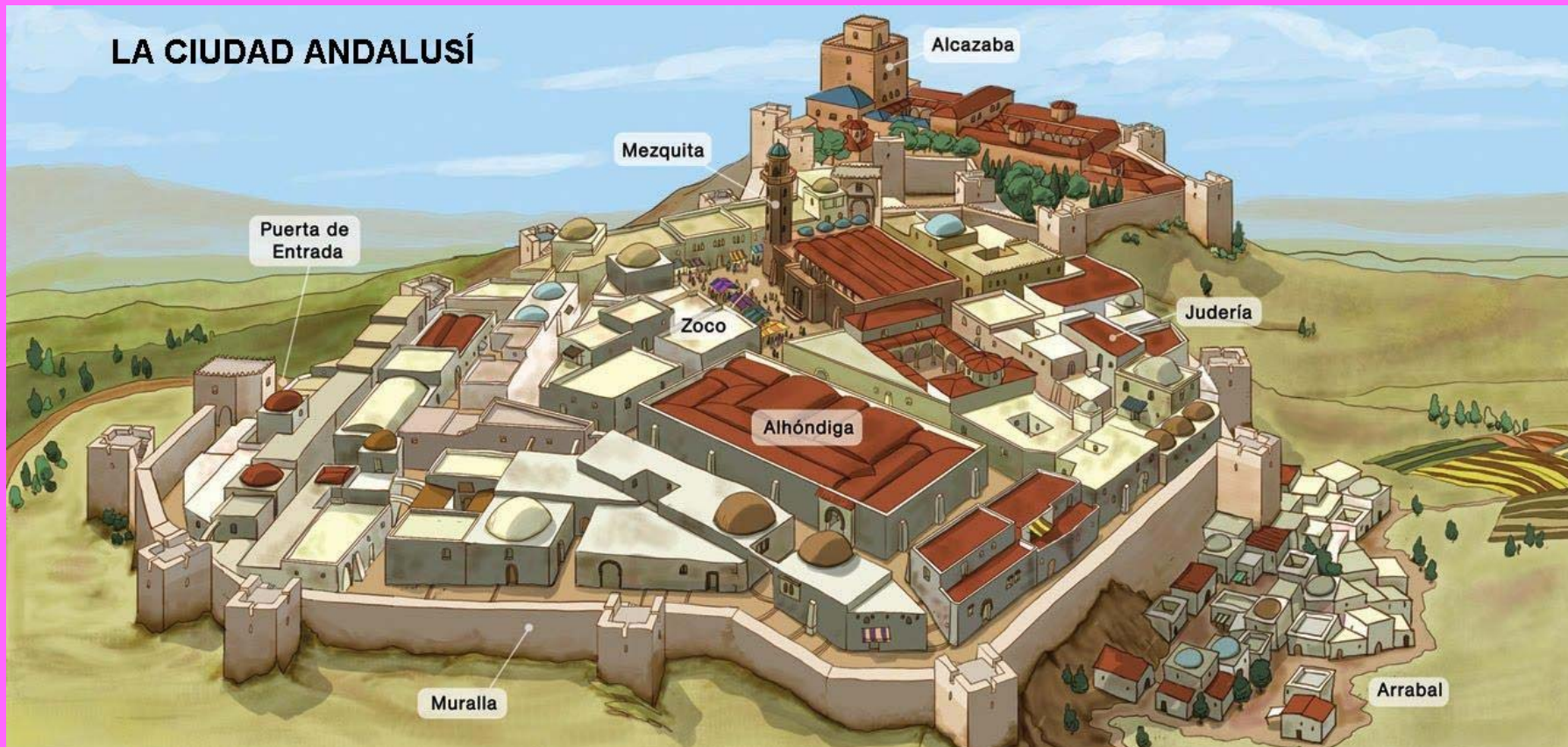
Artesanos y comerciantes
Elaboraban en talleres
Vendían en Zoco

Alrededor = Agricultura

Productos nuevos
Alcachofas
Berenjenas
Arroz

Regadío:
Norias y acequias

LA CIUDAD ANDALUSÍ



Las construcciones en al-Ándalus

estaban
construídas

con materiales pobres y poco
duraderos como el yeso y el ladrillo

pero

recubrían las paredes con gran decoración
para aparentar gran riqueza

en su interior
tenían

muchas columnas

sobre
ellas

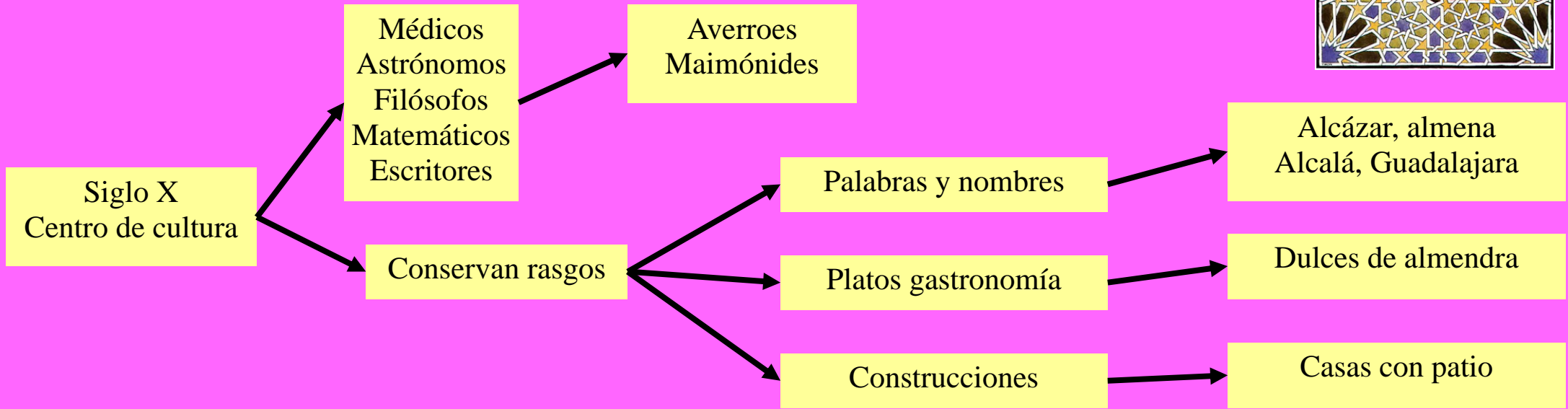
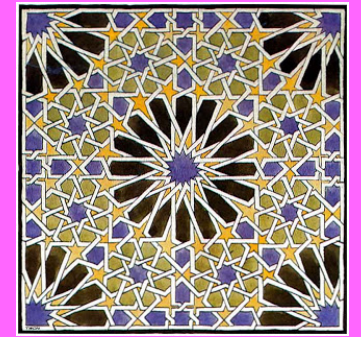
colocaban diferentes arcos

además

casi siempre estaba presente el
agua para hacer fuentes, estanques...



LA CULTURA DE AL ÁNDALUS



AVERROES



MAIMÓNIDES

